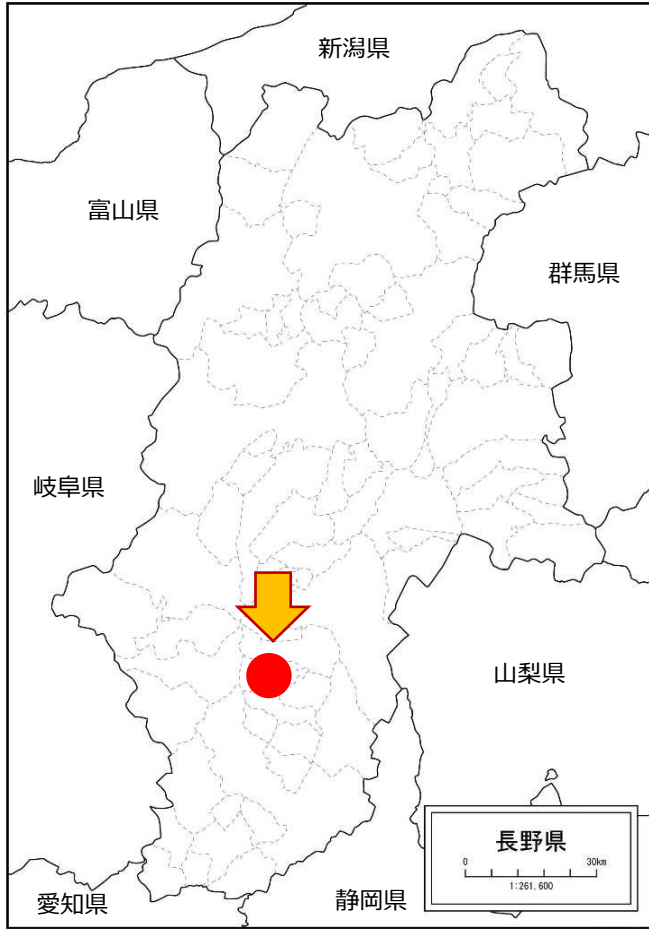


## 場所



## 基本情報

R6.5 現在

- 人口：8,917人 ■世帯数：3,653世帯
- 面積：86.96km<sup>2</sup> (人口密度 102.5人/km<sup>2</sup>)
- 主な地域内の移動手段：  
自家用車、バス、タクシー、電車

## 特徴

## 地理・交通

高速道路を利用して、東京から約3時間半、名古屋から2時間。  
リニアが開通すると東京から約1時間、名古屋から約1時間に位置します。

気候  
(冬の様子)

- 冬の雪かきは約3回！！
- 朝晩は冷え込みが強く日陰が凍結するので冬用タイヤは必須です！

## 名物

- 町内に煙火店が2つも！！花火の町いいじま。
- 全国的にも珍しい、町の中に道の駅が2つも！！憩いの町いいじま。
- 米俵マラソンの町！！わらの町いいじま。

## PRポイント

- 自宅から雄大なアルプスの景色を望みたいあなたにおススメ。
- 住宅取得補助、子育て支援も充実し、若者世帯も安心です。
- のどかでゆっくり時間の流れる飯島町で、のんびり暮らしませんか？
- 移住についてあれこれ、どんどんお尋ねください♪

## 移住の取組

## 移住支援制度

- 住まいの支援…若者世帯向けに住宅取得補助金最大200万円！  
+ 固定資産税10年間補助！空き家の改修補助金もあります！
- 高校3年生まで医療費無料、新小学1年生へはランドセルをプレゼント

担当からの  
メッセージ

仕事のこと、住まいのこと、全面的にお手伝いします。  
定住促進室に思いっきり頼ってください。オンライン相談も可能です！  
『いいじま町でいい暮らし』始めませんか？

## 連絡先

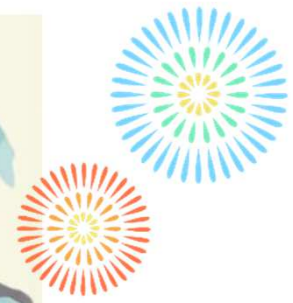
## 【飯島町役場 地域創造課 定住促進室】

電話：0265-86-3111 飯島町移住定住総合WEBサイト→  
E-mail：iiteijyuu@town.iijima.lg.jp





# 飯島町は、こんな町！



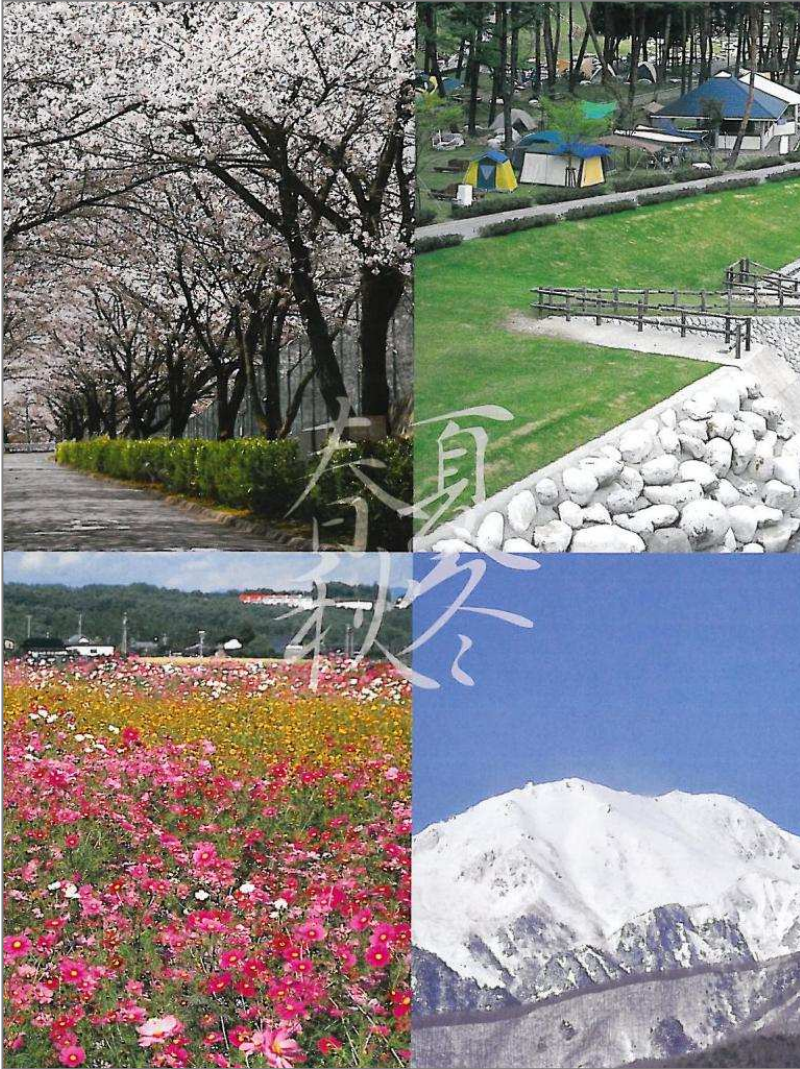
長野県の南部、伊那谷の中央に位置する飯島町。西は中央アルプス、東は南アルプスに囲まれた、『ふたつのアルプスが見える町』です。

# 内陸特有の気候！

- 平均気温が8月は23℃と涼しいが、1月は-0.7℃になることも。
- 昼と夜の温度差が大きいため、花や野菜の栽培に適している
- 3000m級の山々に囲まれているため、**台風**の被害が少ない
- 冬は空気が乾燥し、晴れの日が多く、**積雪**はそれほどない



**災害が少ない町です！**





こすも  
越百山  
2613

せんがいに  
仙漕嶺  
2734

南駒ヶ岳  
2841

あかなぎ  
赤脚岳  
2798

田切岳  
2730

うつぎ  
空木岳  
2864

駒石

摺鉢窪カール

百間なぎ

くろおおい  
黒覆山

からかさ  
傘山

晴れた日には美しい山々がよく見えます

千人塚

西に中央アルプス

道の駅 花の里いじま

Photo by H.Teradaira



塩見岳  
3047

本谷山  
2658

烏帽子岳  
2726

小河内岳  
2802

荒川岳 3141  
悪沢岳 (東岳) 3141

中岳 前岳  
3083 3068

小赤石岳  
3081

赤石岳  
3120

大沢岳  
2819

前茶白山  
2321

奥茶白山  
2474

鳥倉山

大嶺山

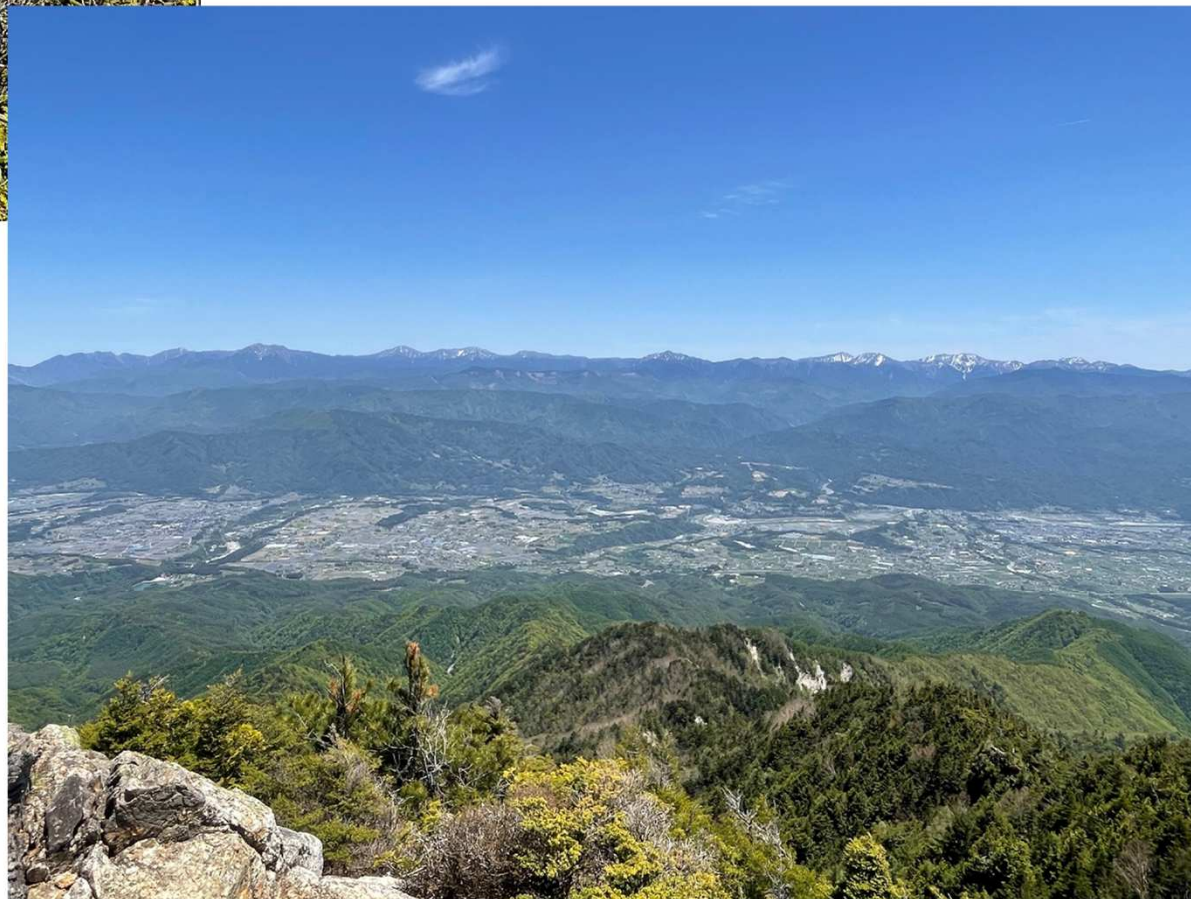
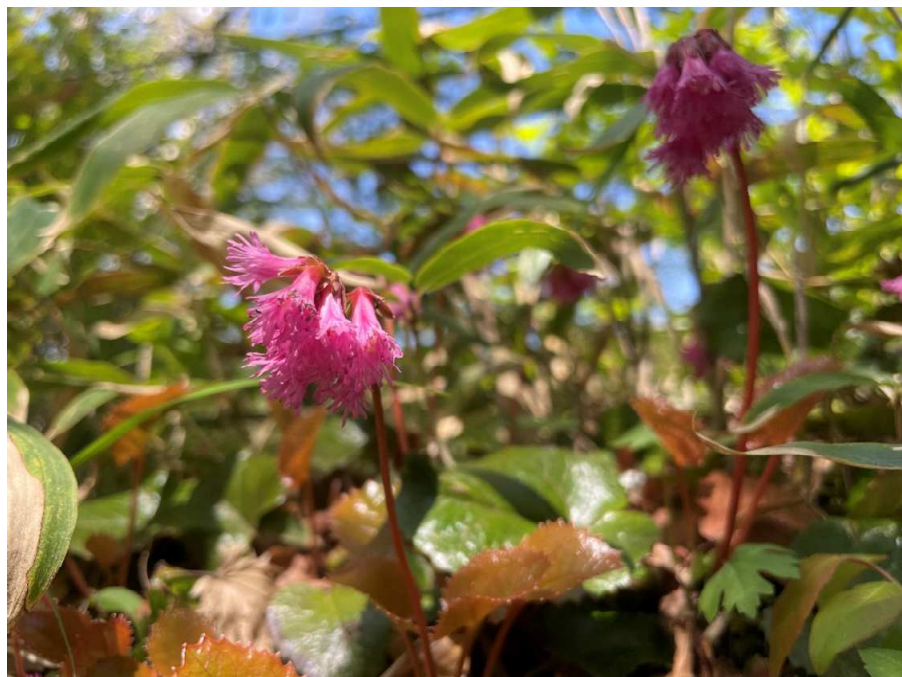
この景色最高です!

東に南アルプス

Photo by H.Teradaira

# 町内の登山が楽しめる山「烏帽子岳」

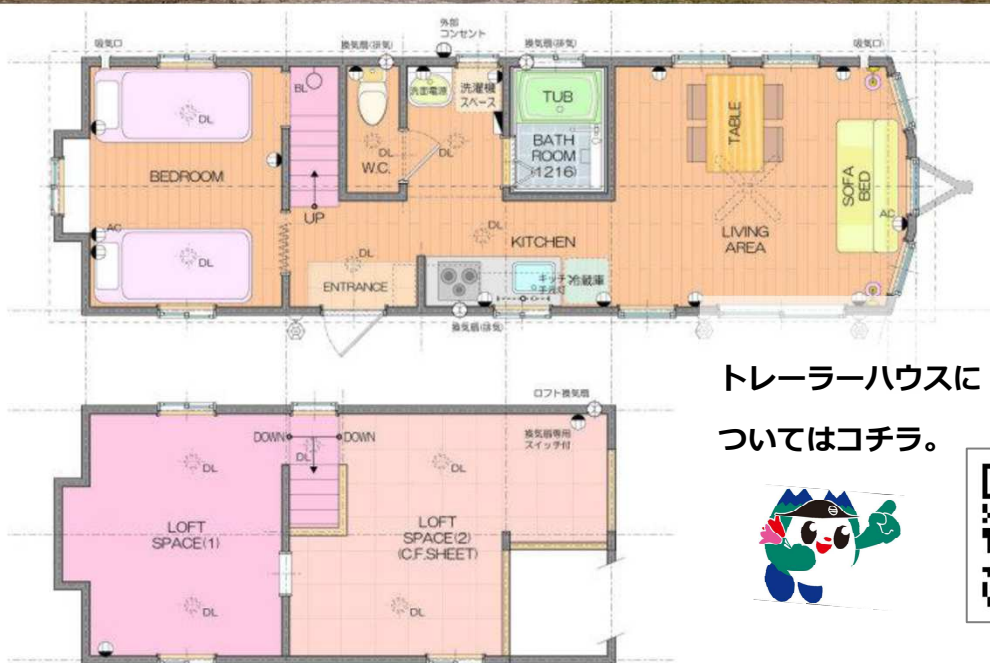
烏帽子岳からは伊那谷とアルプスの山々を一望できます！



# トレーラーハウスで お試し居住・田舎暮らし体験



1泊2日から7日間、飯島町の暮らしを体験していただけます。  
お試し移住してみませんか？



# 飯島町定住促進室ではこんなことを行っています

## 【定住支援の窓口】

● 移住・定住に関するご相談から出会い・婚活のことまで何でもご相談ください

● 町内アテンドから、「UIJターン就業創業移住支援金」、住宅に関する補助金など、移住・定住に関することに対応



## 【様々な体験をご案内】

飯島町体験プログラム

最高の体験はここから

農作業・わら細工・蕎麦打ち・トレッキングなど…

## ～田舎暮らしリサーチ住宅～

- 飯島町に本気で移住をしたい方にお貸しする田舎暮らし体験住宅です。
- 利用料金は約6,000円～約20,000円



## 【様々な仕事をご紹介】

就職や就農のお手伝いに加え、季節労働や半農半Xといった、田舎暮らしに合う理想の働き方を探します。無料職業紹介所も開設中。町内に製造関係の中小企業はありますが、住民の半数以上が、通勤30分圏内の町外へ働きに出ています。



## 【住宅や土地探し】

移住後の住まいや土地、空き家探しを全面的にサポートします。  
伊南不動産組合と協定を結び、町HPIに住まいの情報を掲載しています。  
空き家の改修など住まいに関する相談も実施しています。



移住サイト IJIMA NOTE  
<https://iju.go-ijima.nagano.jp/>





空き家情報やイベント情報も  
盛りだくさん  
詳しくはパンフレット・Webで！



▽飯島町観光情報発信Webサイト▽

<https://go-iijima.nagano.jp/>

▽飯島町移住定住総合サイト▽

<https://iju.go-iijima.nagano.jp/>



移住は「タイミング」と「縁」です。  
本日のご縁が、みなさんの移住のお力になればと思います。  
人生の長さは決まっています。  
まずは気になる地域に出かけましょう！