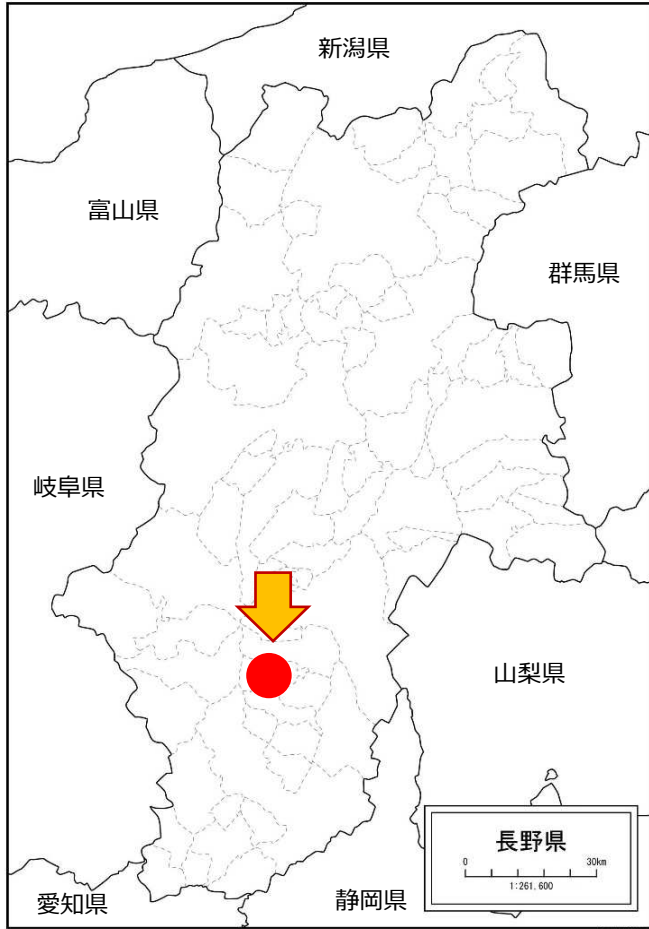


場所



基本情報

R7.1.1現在

- 人口：8,863人 ■世帯数：3,659世帯
- 面積：86.96km²（人口密度 101人/km²）
- 主な地域内の移動手段：
自家用車、バス、タクシー、電車

特徴

地理・交通

長野県の南、上伊那地域に位置します。
東京からは車で約3時間半、電車で約4時間半、高速バスで約3時間半
名古屋からは車で約2時間、電車で約4時間、高速バスで約3時間50分

気候
(冬の様子)

- 冬の雪かきは約3回！
- 朝晩は路面凍結しますので、冬季は冬用タイヤ必須です

名物

- 町内に煙火店が2つも！！花火の町いいじま。
- 全国的にも珍しい道の駅が2つも！！憩いの町いいじま。
- 米俵を担いで走る？！米俵マラソンの町！！わらの町いいじま。

PRポイント

- 2つのアルプスを自宅から楽しみたいあなたにおすすめです
- アウトドアも町内にてし放題です。
- 住宅取得補助、子育て支援も充実し、若者世帯も安心です。
- のどかでゆっくり時間の流れる飯島町で、のんびり暮らしませんか？

移住の取組

移住支援制度

- 住まいの支援…若者世帯向けに住宅取得支援補助金あります。
- 高校3年生まで医療費が無料
- 新小学1年生へランドセルをプレゼント

担当からの
メッセージ

- 仕事のこと住まいのことまで、全面的にお手伝いします。
定住促進室に思いっきり頼ってください。
- いいじま町でいい暮らし 始めませんか。

連絡先

【飯島町役場 地域創造課 定住促進室】

電話：0265-86-3111 観光・移住情報Webサイト→

E-mail：iiteijyuu@town.iijima.lg.jp



いづみは
世界一★
信州飯島町

理想の移住スポット!

ふたつのアルプスが見えるまち

ふたつのアルプスが見えるまち
南信州 伊那谷
飯島町





東京⇔飯島町 約3時間半！



【基礎情報】

- ・人口：8,863人
- ・面積：86.96 km²
(山林80%、田畑15%、宅地5%)
- ・役場の標高：687m
(東京スカイツリーとほぼ同じ高さ！)
- ・去年の移住：29世帯

★2地域居住もこの距離なら可能

コンパクトな町



☆町のどこでも車で約15分で移動できます
 駅も5つあるので、電車移動も可能です。



こすも
越百山
2613

せんがいわい
仙漣嶺
2734

南駒ヶ岳
2841

あかなぎ
赤柳岳
2798

田切岳
2730

うつぎ
空木岳
2864

駒石

摺鉢窪カール

百間なぎ

くろおおい
黒覆山

からかせ
傘山

千人塚

西に中央アルプス

道の駅 花の里いじま

Photo by H.Teradaira



塩見岳
3047

本谷山
2658

烏帽子岳
2726

小河内岳
2802

荒川岳 3141
恵沢岳 (東岳) 3141

中岳 前岳
3083 3068

小赤石岳
3081

赤石岳
3120

大沢岳
2819

前茶白山
2321

奥茶白山
2474

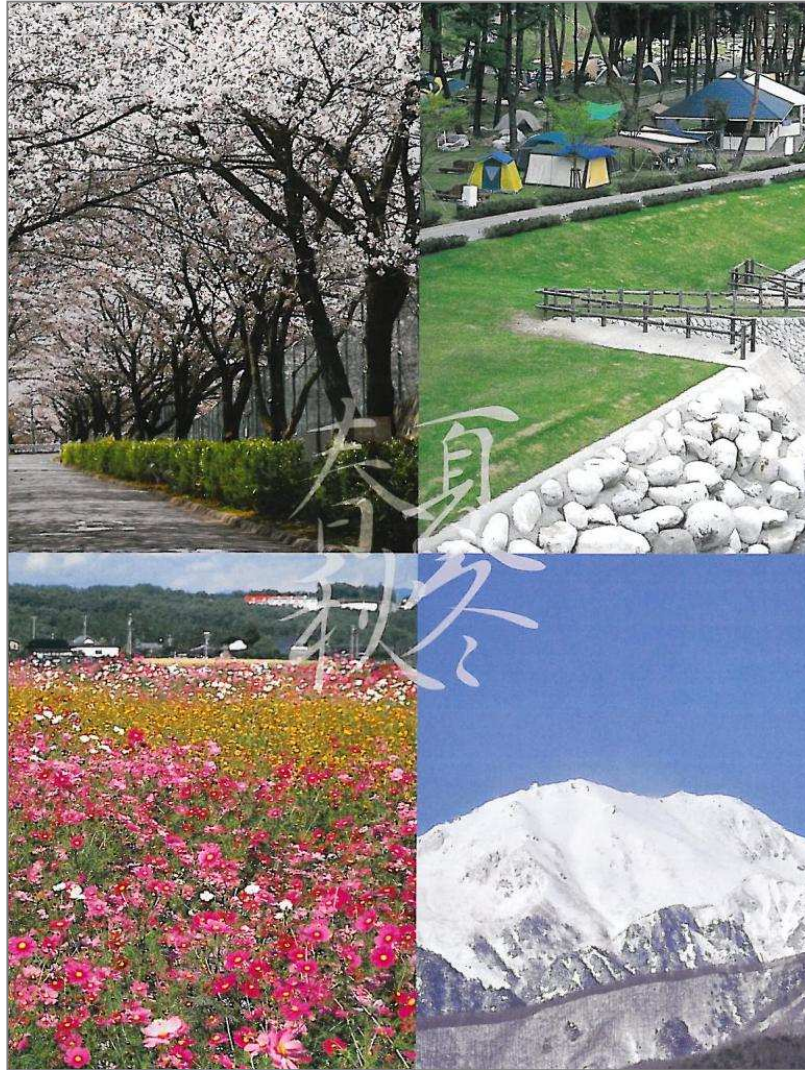
烏倉山

大嶺山

東に南アルプス

Photo by H.Teradaira

内陸特有の気候！



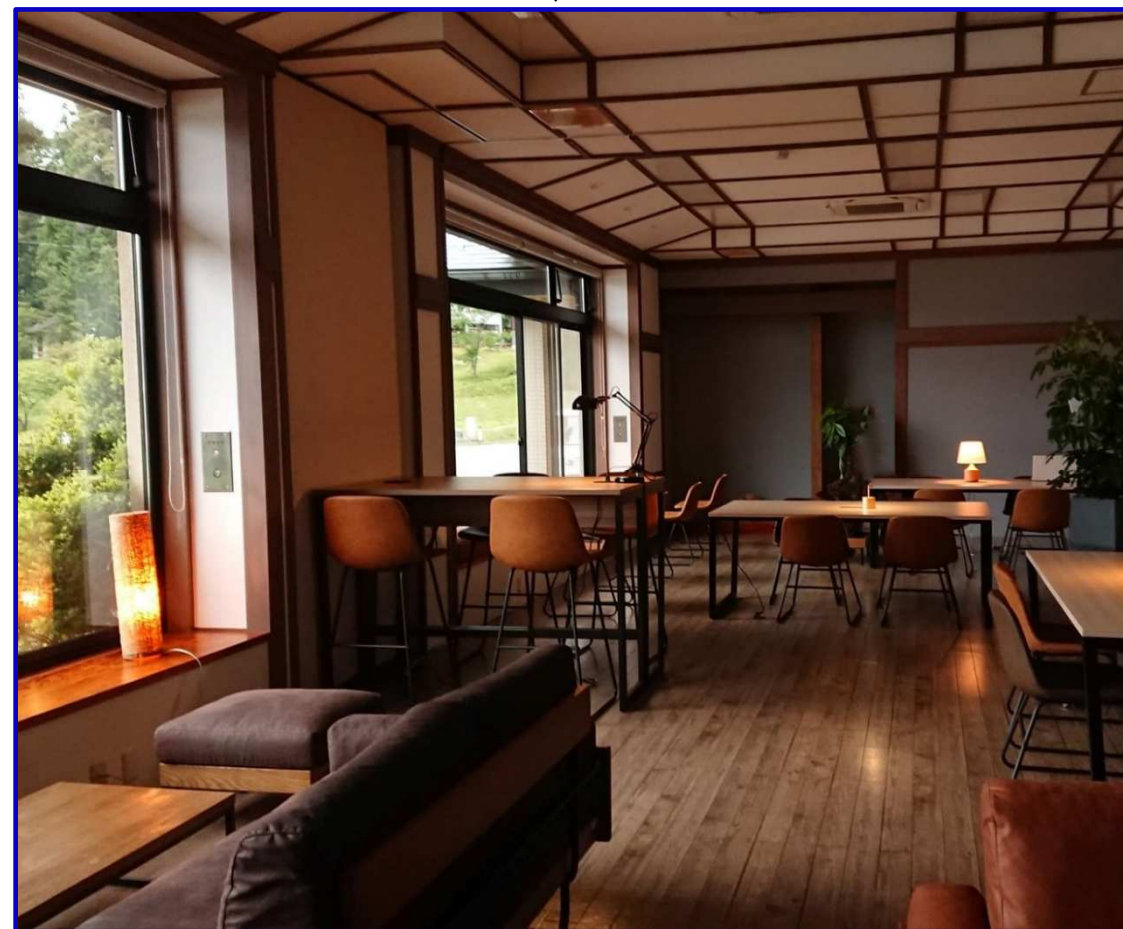
- ・夏場は日中30℃以上になりますが、湿度が低くカラッとした気候のため、快適に過ごせます。
- ・ 昼と夜の温度差が大きいいため、花や野菜の栽培に適している
- ・ 3000m級の山々に囲まれていて、**台風の影響が少ない**
- ・ 冬は空気が乾燥し、晴れの日が多く、**積雪はそれほどない**



災害が少ない町です！

遊ぶも働くも 飯島町でなら叶えられます

サテライトオフィス
「千人塚公園櫻山【connect house】」



飯島流ワーケーションエリア
「ii (いい) ネイチャー春日平」

コワーキングスペースも充実してます
飯島に住みながらテレワークで働くも可能
です

【飯島町住情報ネットワーク】

■現在の登録件数

建物 12件

土地 33件

賃貸 14件

- 地元の不動産組合と協定を結び、物件情報を町HPに掲載しています。住まい探しを徹底サポートします！



移住サイト「IIJIMA NOTE」内ページ
住情報サイト「いいじまに住む」

【Sさんの場合…】

■2020年東京より移住

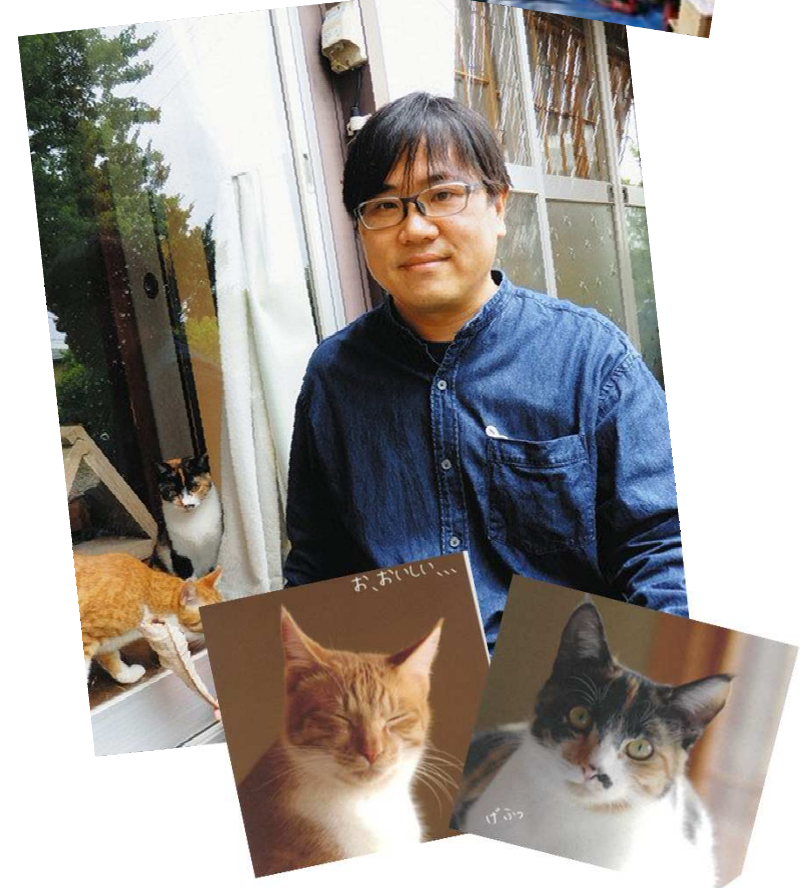
■夫：愛知県名古屋出身。現在、開設した設計事務所の業務をこなしながら空き家を利活用した事業展開中

妻：埼玉県出身。

勤めていた東京の会社の勤務体制をテレワークにし、在宅勤務中

■移住したきっかけ

仕事を受けていた東京・静岡へのアクセスできる「田舎」を探している中で移住セミナーで南信州に着目猫の飼える物件も探していたとか…



【Kさん夫婦の場合…】

■2018年移住

■夫：兵庫県出身。

妻：栃木県出身。

夫婦でセルフリノベーションして開業した、
宿×ヘアサロン×シェアキッチンを運営中

■移住したきっかけ

趣味のアウトドア・ブッシュクラフト・バイク
ツーリングを楽しめる移住先を探していたところ
二人の実家からちょうど中間の南信州を紹介され
る。移住体験住宅も利用して、さらに南信州のこ
とが気に入ったそう。



トレーラーハウスで お試し移住・田舎暮らし体験

1泊2日から1週間、飯島町の暮らしを体験しませんか？

中央アルプスを望む絶好のロケーションで、超短期の移住体験をすることができます。家具・家電付きで、利用料金は無料！飯島町の暮らしを存分に味わえます。

詳しくは「[飯島町 トレーラーハウス](#)」で検索



移住は「タイミング」と「縁」です。
本日のご縁が、みなさんの移住のお力になればと思います。
人生の長さは決まっています。
まずは気になるところに出かけましょう！

