

令和4年度 第3回

福祉の職場

福祉

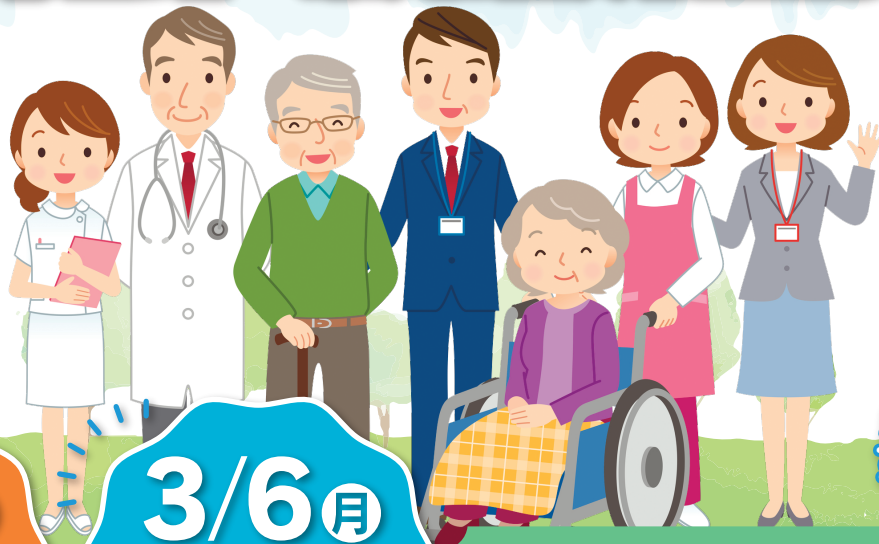
介護

保育

看護

説明会・就職相談会

あなたに
ピッタリの
お仕事探しの
チャンス!



福祉関係の職場に
就職を希望する方、
興味のある方、学生の方、
どなたでも参加できます

3/1水

松本会場

キッセイ文化ホール
(松本市水汲69-2)

3/6月

長野会場

ホテルメトロポリタン長野
(長野市南石堂町1346)

参加無料・履歴書不要・服装自由

事前申し込みが便利です

※受付票の記入が不要となり優先的に入場できます。

事前登録は
こちらから

<https://ws.formzu.net/dist/S396183541/>



開催時間

13:30~15:30

職場説明会・就職相談会

参加法人の採用担当者が各ブースで採用予定等についてご説明します。
採用担当者と直接求人内容についてお話することができます。

- 求人事業所の情報は、長野県の福祉人材総合ポータルサイト「信州福祉・介護のひろば」ホームページに掲載します。
- 雇用保険の求職活動実績の対象となります。



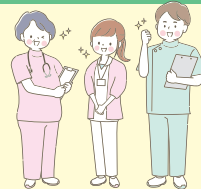
各種相談コーナー

福祉・介護等の仕事について様々なご相談に応じます

- ハローワーク ●長野県ナースセンター ●介護労働安定センター長野支部
- 長野県福祉人材センター ●長野県保育士人材バンク ●介護福祉士養成校

介護福祉士養成校相談ブース

介護福祉士等の資格をこれから取りたい方のために長野県内の介護福祉士養成校からアドバイスを受けられます。



キャリアアップできる福祉の職場
「信州ふくにん認証法人」も参加!

信州ふくにんは、人材育成と職場環境改善に取り組み、一定の基準をクリアした事業所を長野県が認証する制度です。認証法人も、多数参加予定です。
信州ふくにん(正式名称:信州福祉事業所認証・評価制度)の詳細はこちら <https://fukushi-nagano.jp/fukunin/>

福祉・介護・保育・看護への就職をお考えの方、
詳しい内容を知りたい方、ぜひアクセスを!

福祉のお仕事



長野県の福祉人材総合ポータルサイト

信州福祉・介護のひろば



※天候や新型コロナウイルスの影響により中止・変更する場合は「信州福祉・介護のひろば」でご案内します。事前登録された方には、メールでもお伝えします。
※新型コロナウイルス感染症予防のため、マスクを着けてお越しください。また、発熱など体調の悪い方、感染者等と接触があった方は来場をご遠慮ください。
※参加希望される方は、事前登録をお願いします。(申し込みがない場合も参加可能です。ただし、参加者多数の場合は、入場制限をする可能性があります。)

主催:長野労働局/公共職業安定所/長野県/長野県看護協会介護労働安定センター長野支部/長野県社会福祉協議会

お問い合わせ先

長野県社協 福祉人材センター

TEL.026-226-7330 FAX.026-227-0137 E-mail:jinzai@nsyakyu.or.jp 〒380-0936 長野市中御所岡田98-1